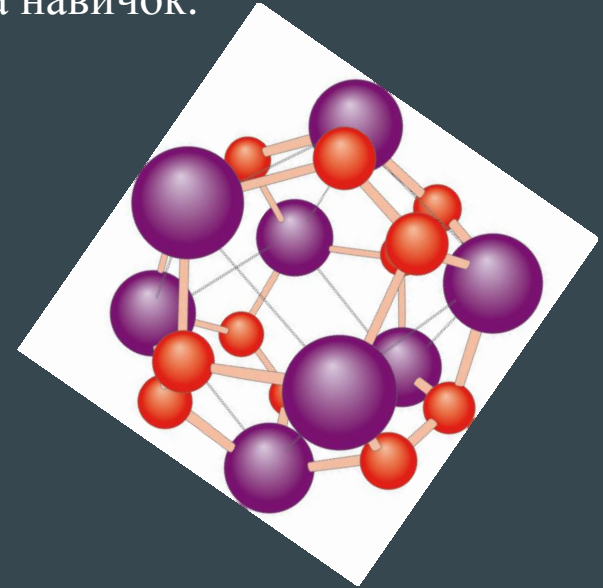


# Різновиди транспортно-логістичних кластерів в ЄС та особливості їх розвитку.



Виконав студент групи МО-317  
Антонюк Олександр

Кластер – це група компаній та пов'язаних з нею економічних суб'єктів чи установ, які розташовані поруч один з одним і мають достатній потенціал для розвитку спеціалізованих знань, послуг, ресурсів, постачальників та навичок.



# ОЗНАКИ КЛАСТЕРА

- Географічна близькість підприємств
- Сукупність взаємодіючих підприємств у певному виді економічної діяльності
- Збереження господарської самостійності учасників
- Висока інноваційна активність
- Конкурентні взаємовідносини між учасниками
- Генерування синергетичних ефектів від взаємодії



# Транспортно-логістичний кластер (ТЛК)

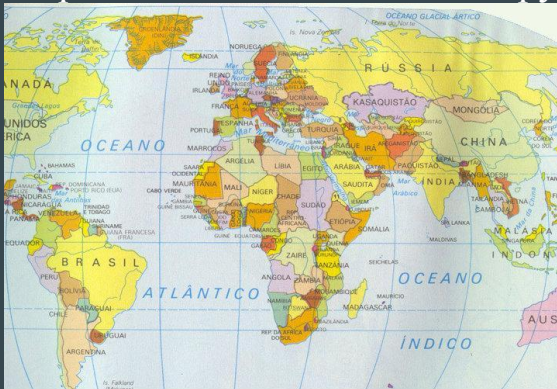


Транспортно-логістичний кластер - це міжгалузеве добровільне об'єднання підприємницьких структур, транспортно-логістичної інфраструктури, громадських та інших організацій, що спеціалізуються на перевезенні вантажів, зберіганні та вантажопереробки, транспортно-експедиційному, логістичному сервісному обслуговуванні і управлінні товарно-матеріальними та супутніми потоками, тісно співпрацюють з науковими, освітніми установами, органами центральної та регіональної влади з метою підвищення конкурентоспроможності транспортно-логістичних послуг.

Сукупність транспортно-логістичних кластерів в країнах ЄС формує європейську мережу ТЛК з регіоном європейського ядра (European Core Region) в її основі. Тут концентруються головні кластери з глобальними функціями (Лондонський, Паризький, Франкфуртський, РамсгадГолланд), більшість головних та основних ТЛК.

# Важливість території для транспортно-логістичних кластерів

Територію ТЛК можна визначити як адміністративно-територіальну одиницю чи сукупність суміжних адміністративно-територіальних одиниць, наприклад, це може бути місто чи міська агломерація. Узгодження території кластера з адміністративно-територіальним поділом необхідно як з міркувань зацікавленості і відповідальності органів влади, так і з міркувань забезпечення вимірювання діяльності кластеру даними офіційної статистики.

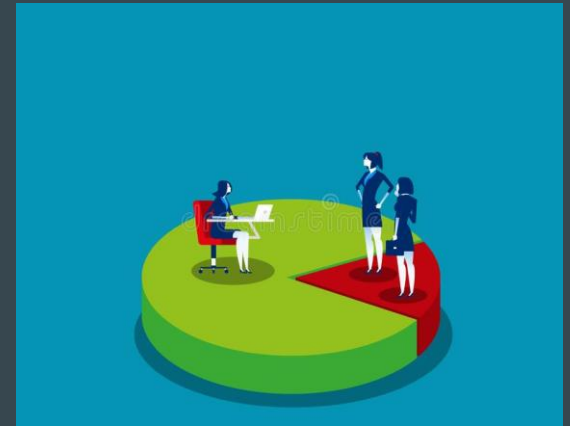
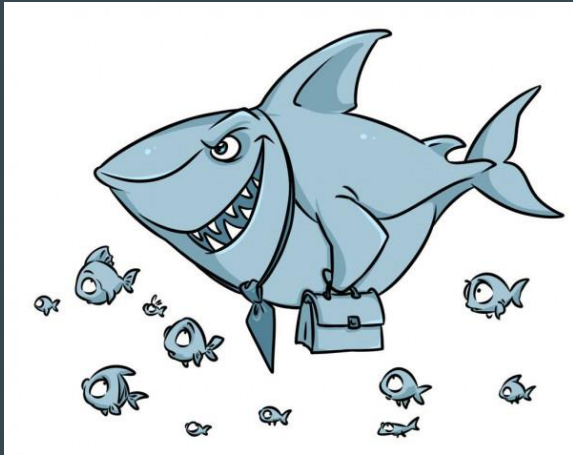


# Ознаки території кластеру

- Організації кластера є резидентами території – вони зареєстровані у відповідних адміністративно-територіальних одиницях, виконують вимоги місцевого (регіонального) законодавства, сплачують податки.
- Організації кластера контролюють об'єкти термінальної транспортної інфраструктури території на основі права власності, участі в капіталі, оренди чи іншої правової підстави, що забезпечує контроль.
- Організації кластера домінують в транспортно-логістичних операціях, здійснюваних на термінальній інфраструктурі.

# Транспортно-логістичний кластер - монополіст?

Домінуюче положення кластера на регіональному ринку не має нічого спільного з монополією, оскільки кластер – не організація, а множина організацій, що перебувають між собою як у відносинах кооперації, так і у відносинах конкуренції.



# Різновиди транспортно-логістичного кластерів

1. Портові ТЛК



2. Прикордонні ТЛК



3. Територіальні ТЛК

Прикордонні і регіональні ТЛК можуть бути об'єднані в категорію внутрішньоконтинентальних ТЛК.



# Портові транспортно-логістичні кластери

- ❖ Формуються на основі морських портів
- ❖ Річкові порти, внаслідок загального зниження ролі внутрішніх водних шляхів та річкового транспорту, в наш час не є основою для формування ТЛК, але можуть бути важливою складовою частиною територіальних ТЛК.
- ❖ Виняток становлять порти, розташовані на внутрішніх водних шляхах, але доступні для морських судів (наприклад, порти в нижній течії річок), тобто функціонально є морськими портами.

# Серед морських портів можуть бути виділені категорії:

1. порти-гейтвеї, в яких переважаючим типом операцій є операції перевалки з морських шляхів на наземні або навпаки; Порти-гейтвеї поєднують морську транспортну мережу з інфраструктурою наземного транспорту.
2. стикові порти, в яких переважаючим типом операцій є операції перевантаження з одних суден на інші. Стикові порти, що обслуговують морські перевезення є аналогом сортувальних станцій на залізницях.



# Європейська мережа морських кластерів

Найбільшим європейським портовим транспортно-логістичним кластером є *Європейська мережа морських кластерів (ENMC – European Network of Maritime Clusters)* створена в 2005 році. Її основною функцією є обмін досвідом, координація діяльності, зміцнювання морських кластерів держав-членів і Європи в цілому;



ENMC включає в себе морські кластерні організації таких країн як Болгарія, Данія, Фінляндія, Франція, Німеччина, Італія, Люксембург, Нідерланди, Норвегія, Польща, Іспанія, Швеція, Великобританія

# Прикордонні транспортно-логістичні кластери

Формуються на основі транспортних вузлів на перетинах великих міжнародних транспортних коридорів з державними кордонами та мають вантажну спеціалізацію.



Історично прикордонні ТЛК склалися на основі залізничних прикордонних переходів, проте, в даний час операції автотранспорту у багатьох ТЛК порівнянні з залізничними або навіть перевищують їх.

# Регіональні транспортно-логістичні кластери

Формуються на основі транспортних систем середніх і великих міст, а також міських агломерацій (метрополій, мегаполісів, в яких місто інтегровано з передмістями і близько розташованими населеними пунктами).

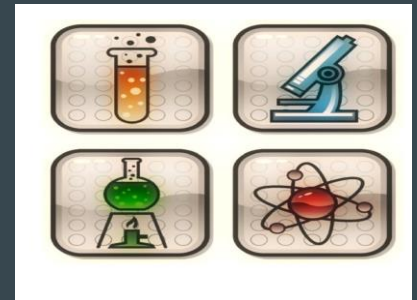
У територіальних ТЛК присутні і пасажирський і вантажний сектори. Ці сектори функціонують на загальній та спеціалізованій інфраструктурі.



# Особливості транспортно-логістичних кластерів

Основні відмінності ТЛК від міських транспортних систем такі:

- ❖ ТЛК включає в себе не всю транспортну систему, а тільки ті підприємства, які знаходяться між собою у відносинах тісних зв'язків.
- ❖ ТЛК включає в себе не тільки підприємства транспортної системи, але також підприємства інших місцевих інфраструктурних галузей, які інтегровані в кластер (мережі АЗС, енергопостачання тягових підстанцій, установи професійної освіти). наукові та дослідно-впроваджувальні організації у сфері транспорту та логістики тощо.





## Висновки



Процеси транспортно-логістичної кластеризації в ЄС відбуваються дещо із запізненням у порівнянні з формуванням кластерів у виробничих галузях. Разом з тим, для створення транспортно-логістичних кластерів у країнах-членах ЄС вже є необхідні підстави у вигляді структурних та регіональних компонентів та програм єврологістики.

Саме формування спільних транспортно-логістичних кластерів може стати шляхом для України до більш тісної співпраці з ЄС та подолання економічної кризи.

Дякую за увагу!